

## Potres 12. julija 2004

Nadžarišče potresa, ki se je zgodil 12. julija 2004 ob 15. uri in 4 minute po lokalnem času (13.04 UTC), je bilo v Zgornjem Posočju. Nastal je ob istem prelomnem sistemu kakor potres 12. aprila 1998, to je ob Ravenskem prelomu. Navorna magnituda potresa je bila 5,2. Največjo intenziteto, VI–VII EMS-98, je dosegel v naseljih Bovec (Brdo in Mala vas), Čezsoča in Vodenca.

Potres so čutili po vsej državi, pa tudi v severni Italiji, Avstriji (tudi na Dunaju), na Hrvaškem pa na območju Istre, Gorskega Kotarja, območju Karlovca in Zagreba, v hrvaškem Zagorju in Medžimurju. Najbolj pa so ga občutili prebivalci na Bovškem, kjer je povzročil tudi gmotno škodo.

Po potresu je bilo pregledanih 1863 objektov in od teh jih je bilo 1764 poškodovanih.

Takoj po potresu smo skupaj s kolegi iz INGV postavili mrežo 12-tih prenosnih terenskih opazovalnic. Glavnemu potresu so sledili številni popotresi. Po tako močnem potresu se tla umirjajo nekaj let. Večinoma so bili šibki, pa vendar je nastalo tudi nekaj popotresov, ki so preseglji magnitudo 3. Že tako prestrašene prebivalce so še dodatno vznemirjali in povzročali strah pred novim hujšim potresom.

V naravi je nastalo večje število manjših hribinskih podorov in nekaj drugih značilnih pojavov potresa, kot so padanje skal in nastanek razpok ob robovih teras. Na posledice potresa, tako na zgradbah kot v naravi, so vplivale lokalne seizmološke in geološke značilnosti, tipične za alpski teren, ki gradi Zgornje Posočje.

Potres je podrobneje predstavljen v publikaciji [Potresi v letu 2004](#).



Močno poškodovana hiša v Čezsoči kaže neprimerno dozidavo prizidka (Makroseizmični arhiv ARSO)



Pospeškometer v bovški knjižnici po potresu 12. julija 2004. Poleg instrumenta ležijo knjige, ki so padle s polic med potresom (Makroseizmični arhiv ARSO)



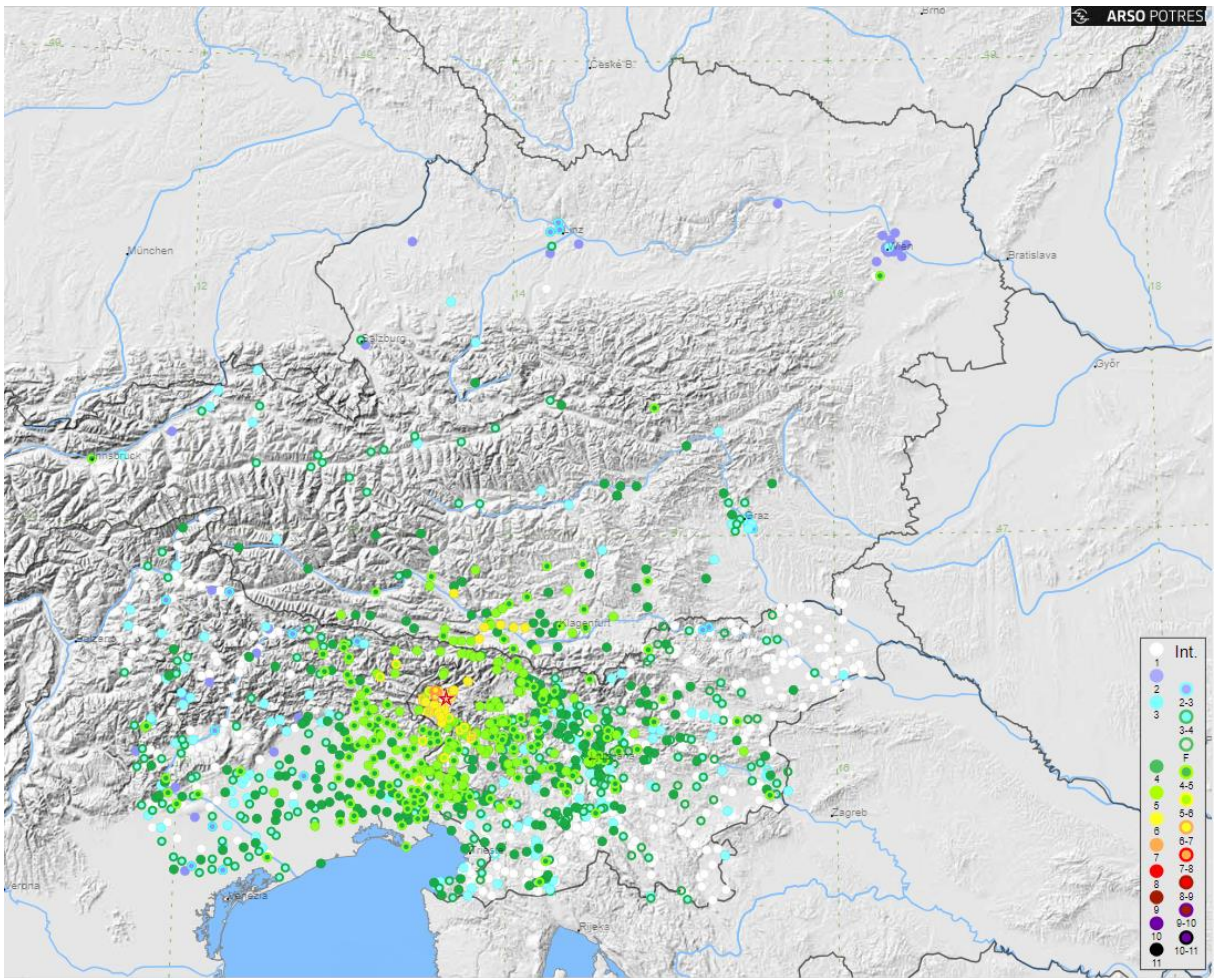
Delni podor zunanje stene v Čezsoči (Makroseizmični arhiv ARSO)



Poškodovana kamnita ograja v bližini Golobarske žičnice (Makroseizmični arhiv ARSO)



Pred vasjo Soča je nastal eden večjih skalnih podorov (Makroseizmični arhiv ARSO).



Karta intenzitet (EMS-98) za potres 12. julija 2004. Podatke za tujino so prispevali kolegi iz INGV in ZAMG (danes Geosphere).